

CC
DEN
HOOGEN
PAD

Technische Fiche

Update maart 2024

Inhoudsopgave

1	INFRASTRUCTUUR	3
1.1	Grote zaal	3
1.1.1	Capaciteit van de zaal	3
1.1.2	Afmetingen	3
1.1.3	Laadkade ter hoogte van het podium (1,00 m)	3
1.1.4	Kleedkamer (2 identieke).....	3
1.1.5	Keuken.....	4
1.1.6	Inkomhal	4
1.2	Vergaderzaal.....	4
1.3	Cafeteria	4
2	TECHNISCHE UITRUSTING	5
2.1	Toneelmechanica	5
2.2	Geluid.....	5
2.2.1	Polyvalente zaal	5
2.2.2	Cafeteria	7
2.3	Toneelbelichting	7
2.4	Video.....	8
2.4.1	Polyvalente zaal	8
2.4.2	Cafeteria	9
2.5	Wi-fi.....	9
2.6	Schermen in de inkomhal	9
3	CONTACTGEGEVENS	10
4	ZAALPLANNEN	11
4.1	Basisopstelling lokalen Den Hoogen Pad	11
4.2	Max. opstelling polyvalente zaal met tafels en stoelen	12
4.3	Max. opstelling polyvalente zaal met tribune en stoelen	12
4.4	Trekkenplan	13
4.5	Stroomplan podium	14
4.6	Max. opstelling cafeteria.....	15
4.7	Max. opstelling vergaderzaal	15
5	Wegbeschrijving - Adegem Dorp 16B, 9991 ADEGEM.....	16

1 INFRASTRUCTUUR

1.1 Grote zaal

1.1.1 Capaciteit van de zaal

Tribune en stoelen

- Uitschuifbare tribune met 204 zitplaatsen
- Mogelijkheid om max. 242 zwarte stoelen bij te plaatsen
= max. 448 zitplaatsen

Tafels en stoelen

- 70 witte tafels (150/75 cm) en 280 zwarte stoelen *= max. 280 zitplaatsen*
- 12 receptietafels met 16 barkrukken *= max. 16 extra zitplaatsen*

Staanplaatsen

- Maximum 520 staanplaatsen

Deze aantallen zijn maximaantallen, gebaseerd op veiligheidsvoorschriften!

1.1.2 Afmetingen

Zaal

- Lengte 28,45 m
- Breedte 17,00 m
- Hoogte 5,30 m (zijkant)
8,50 m (nok)

Beweegbaar podium

- Breedte opening 11,40 m
- Hoogte opening 4,30 m
- Speelvlak 10 m op 6,70 m
- Max. hoogte onder trekken 5 m (podium omlaag = 6 m)

1.1.3 Laadkade ter hoogte van het podium (1,00 m)

De toegang gebeurt via twee sectionale poorten:

- Breedte 2,34 m
- Hoogte 2,40 m

2 x 5G 3 Fase 400 V stroompunten ter gebruik

- 125A
- 63A

- **Deze zijn samen afgezekerd!!**

1.1.4 Backstage

2 identieke kleedkamers, met elk:

- 2 lavabo's, 1 douche, 2 make-up tafels
 - Frigo, tafel + 6 stoelen,
- 2 toiletten
4 loungestoelen en bijzettafel

1.1.5 Keuken

6 m op 2,75 m

Werkblad aan weerszijden, afwasbak, bakfrigo.

1.1.6 Inkomhal

17 m op 4,50 m

Met tentoonstellingsmogelijkheden: rails en ophangstelsysteem, vitrinekast.

2 vaste oranje zitbanken

2 verrijdbare balies

1 kleine balie

4 verrijdbare kapstokken

6 grijze receptietafels

2 digitale TV-schermen (handleiding op kast naast receptie)

1.2 Vergaderzaal

6,05 m op 5,35 m

8 witte vouwtafels (140/70 cm) en 20 groene stoelen = *max. 20 personen*

Voorzien van verduisterende gordijnen

Ook te gebruiken als vestiaire

1.3 Cafetaria

11 m op 7,50 m

Muziekinstallatie

20 witte vouwtafels (140/70 cm), 36 lichtblauwe stoelen en 44 blauwe stoelen = *max. 80 personen*

6 grijze receptietafels en 12 witte barkrukken = *max. 12 extra personen*

1 verrijdbare kapstok

Voorzien van verduisterende gordijnen en scherm waarop kan geprojecteerd worden

1 verrijdbare balie in de inkom van de cafetaria

Bijhorende keuken 6 m op 2,75 m, voorzien van werkblad, afwasbak, inductiekookplaat, oven en bakfrigo

2 TECHNISCHE UITRUSTING

2.1 Toneelmechanica

- 11 elektrische trekken WLL 200 kg/stuk (**Lx 4 WLL 200kg**)
 - 1 rood voordoek (vast)
 - 1 zwarte fond op rolgordijn/met infini (vast projectiescherm)
 - 1 zaaltrek (frontlicht)
 - 8 vrije trekken op podium (3 met een fries en poten)
- 4 friezen (nachtblauw)
- 8 stopdoeken (nachtblauw)

2.2 Geluid

2.2.1 Polyvalente zaal

a) Volledige techniek (aanwezigheid technicus Den Hoogen Pad vereist)

Apparatuur

- Allen & Heat GLD-80 digitale mengtafel
 - On stage: 24ch **in**, 12 **out** (XLR)
 - On desk: 4 XLR+2st. quinch **in**, 4 XLR+1st. quinch + 1 SPDIF + 1 AES digital **out**
- Denon DN500BD mediaspeler:
 - Leest alle CD formaten
 - USB poort, leest meest gebruikte audio extenties
 - Outputs:
 - Balanced Stereo output
 - 7.1 unbalanced surround output
- Mini-disk Sony
- Geluidssysteem
 - Passief point source - D&B Systeem bestaande uit:
 - speakers
 - LR-up D&B 10S 75° x 50° 10" + 2" HF
 - LR-dow D&B 10SD 110° x 55° 10" + 2" HF
 - Sub D&B 18S (2 per kant) single 18"
 - Center-up D&B 10S 110° x 55° 10" + 2" HF
 - Center-down D&B 10SD 110° x 55° 10" + 2" HF
 - LR-infill D&B 8S 100° Coax 8" + 1" HF
 - Frontfill D&B 4S 100° Coax 4" + 1" HF
 - LR-Delay D&B 10S 75° x 55° 10" + 2" HF
 - Versterkers
 - 1 x D&B 30D SUB, FOH LR-up
 - 2 x D&B 10D FOH LR-Down, Infill, Center, Frontfill, Delay
 - Accessoires
 - Amptec GPIO controller, met 3 presets, general power buttor & Error button.
 - Netwerk verbonden met wifi router, versterkers en computer met software.
 - Software bestaande uit vaste afregeling en gast:
 - Externe technici kan indien gewenst zelf afregelen naar zijn smaak
 - Patchpaneel met analoge & digitale aansturen voor Main LR, Sub, Infill, Center-Up, Center-Down, Frontfill & Delay
 - Heeft ook Can-bus & Ethernet aansluitingen

- Actieve monitors
 - 4x QSC K12
 - 2 x boxstatieven voor QSC K12
- Omroepsysteem aanwezig bestuurbaar vanuit regie naar cafétaria, inkomhall & kleedkamers

Microfoons

- 7x shure sm58
- 3x shure sm57
- 2x shure beta 58a
- 1x shure beta 57a
- 1x shure beta 91a
- 2x shure PGA27 Groot Membraam condensator
- 2x DPA 4099 Extreme SPL met accessoires voor alle instrumenten
- 3x sennheiser e 604
- 2x sennheiser e906
- 2x Condensator Josephson C42
- 4x condensator behringer c4
- 2x condensator akg c430
- 1x shure beta 52A
- 1x sennheiser md 421
- 2x DPA 4099 Extreme + Accessoires voor diverse instrumenten
- 1x vaste AKG shot-gun voor af luistering van de scene
- 5x zwarte microstatieven long long boom k&m
- 5x zwart microstatief long short boom k&m
- 7x zwarte medium statieven K&M
- 3x korte zwarte microstatieven k&m
- 3x round base statief met knijper (comedystatief) k&m
- 3x grijze microstatieven long long boom
- 4x zwarte tafelstatieven K&M
- 1x grijs floor mic stand
- 3x actieve DI-box BSS
- 2x actieve stereo DI-box Radial J48
- 1x passieve stereo DI-box Radial JDI
- 1x actieve stereo DI-box klark techniek
- 1x passieve DI-box stage line
- Draadloze microfoons:
 - 1 Sennheiser Beltpack SK100 + 1 x beige DPA 4066F Headset
 - 1 handheldzenders ew 100 g2
 - 3 ontvangers ew 100 g2
 - 1 x Shure QLX – D met B58A Head
 - 2 x SB900A Li-Ion oplaadbare batterijen
 - Single battery charger voor SB900A

Bekabeling

Standaard set

- XLR kabels
- Shuko kabels
- CEE kabels & broekjes
- Overgangen CEE naar Shuko en omgekeerd
- DMX naar XLR plug overgang en omgekeerd

- Break-In/Out XLR 4x 3P/5P over cat
- Adapterplugs
- Kleine hoeveelheid DMX 5p kabels aanwezig

Intercom:

Altair Wireless Digital Intercom:

- 1 x WBS-200 basestation
- 4 x WBP-200 Wireless Beltpack
- 5x Wam- 100/2S Headset

Geluidsmeter; 10 easy-set

Micro in het midden van de zaal aangesloten op laptop in de regie met aflees software
Volledig in orde met de nieuwe geluidswetgeving

b) Beperkte techniek

Een micro, CD –speler en laptopkabeltje, aangesloten op een kleine mixer (ecler mixer 5ch) aangesloten op het D&B geluidstestroom, te bedienen met de GPIO controller. Scherm voor projectie achteraan podium. Beamer kan ook gebruikt worden op aanvraag. Hiervoor dient men een laptop mee te nemen. Dit materiaal staat op het podium aan de cour zijde. GPIO controller staat Jardin. Bijhorende handleiding hangt aan de beperkte techniek uit.

2.2.2 Cafeteria

- JB mix 5.2 , 5ch mengpaneel voor micro, cd- radio, mini-jack voor laptop
- DAP: CD-speler, radio en usb-player
- Versterkt met 2x QSC K12 actieve monitor.
- Aansluiting HDMI & VGA voor connectie beamer in de cafétaria.
- Bijhorende handleiding hangt aan de beperkte techniek uit.

2.3 Toneelbelichting

- 1 lichttafel CANTOR 48/DMX
- 1 lichttafel chamsys MQ60
- 1 x ELC Buddy DMX-Ethernet omvormer, voor gebruik cantor als Chamsyswing
- 10 dimmerkoffers (6 x 3 kilowatt) ADB Mikapack (60ch totaal) Soft + Hardpatch
- 1 Briteq DMS 26 Merger/splitter/booster
- ELC DLN8GBXSL Node met 8 universes - supports Art-Net, Shownet & sACN
- ELC DT2210 Splitter – Duo splitter met 10 5 pins poorten galvanisch gescheiden
- Theaterspots:
 - 20 PC 103 ADB 1000 Watt Europe C103 + flappen
 - 4 PC ADB 2000 Watt + flappen
 - 10 PC ADB 650 Watt A56C (vast zaallicht)
 - 4 PL1 1000 Watt LF1000 (vast zaallicht)
 - 5 FR1 650 Watt A57F
 - 9 CY1 1000 Watt ACP1001
 - 15 PAR1 1000 Watt PAR 64 CP60-61-62 lampen
 - 8 profielspot ADB Europe DW 104-105 1000 Watt

- 6 telescoopstatieven TS1 + 1x t bar voor 4 spots
- 12 metalen vloerstatieven op 50mm bar
- 5 metalen vloerstatieven op bout
- 4 houten vloerstatieven op bout
- 1 overbrugging 2 spots 1 statief metaal
- Standaard LEE kleurfilters
- 4 x Gobohouders GOPL1
- 6 x irissen
- ReserVELampen zijn beschikbaar
- Antari HZ500 hazer met aparte fan (aansluitbaar op dmx)
 - Liquid op waterbasis

2.4 Video

OPGELET: CC Den Hoogen Pad beschikt niet over een laptop of computer voor presentaties, dit dient door de huurder zelf meegebracht te worden.

2.4.1 Polyvalente zaal

- Projector: Eiki EK-810U
 - Display: DLP
 - Lichtbron: BI + Re Laser + Phospor wheel
 - Resolutie: WUXGA (1920x1200)
 - Aspect Ratio: 16:10
 - Brightness: 8000 Lumen
- Scaling Presentation Switcher: Atlona AT-UHD-CLSO-612ED (regie)
 - Inputs:
 - 2 x VGA
 - 2 x HDMI
 - 2 x HDBaSeT
 - Outputs:
 - HDMI voor monitor
 - HDBaSeT naar projector
 - Balanced Audio output voor aansluiting op geluidstafel
- Signaalomvormer Mobiele FOH: Atlona AT-HDVS-150-TX
 - Inputs:
 - 1 x VGA
 - 2 x HDMI
 - Stereo Audio via mini-jack
 - Outputs:
 - HDBaSeT
- Signaalomvormer beperkte techniek: idem mobiele FOH
 - Audio retour naar mengpaneel beperkte techniek
- Mediaspeler: Denon DN-500BD
 - Leest Alle DVD & BLU-RAY formaten
 - HDMI out
 - USB Poort: leest meeste afbeeldings extenties
- Projectiescherm:
 - Frontscreen supermat gelast – 100% PVC
 - 13m x 5m
 - Hangend aan laatste trek
 - Verzwaard met buizen
 - Projecteerbare Infini

2.4.2 Cafeteria

- Projector: Eiki EK-610U
 - Display: DLP
 - Lichtbron: Lamp
 - Resolutie: WUXGA (1920x1200)
 - Aspect Ratio: 16:10
 - Brightness: 6500 Lumen
- VGA of HDMI aansluiting bij beperkte techniek
- Bij HDMI aansluiting is er een audio retour naar het mengpaneel van de beperkte techniek.
- Automatisch Rolscherm: 4x3m.
- Er is GEEN Koppelstuk van Mac naar VGA/HDMI
- Fast-fold verplaatsbaar scherm van 3/4m (met retro-projectiescherm)
- Diacarousel

2.5 Signaal distributie

- ELC DLS18GBX – Entertainment Class switch voor verdeling signalen over Ethernet van Stage naar FOH en Regie – 16 Ethercon poorten + 2 SFP+ Poorten
 - 1Gbps network ports
 - 2.5Gbps Optical ports
 - Front ports Power over Ethernet
 - Dante compatible
- Alle Kablage verloopt over CAT6a STP
- Inprikpunten Neutrick CAT6a Ethercon
- 4 Prikpunten Ethercon op bimbox in de zaal voor FoH.
- 4 Prikpunten Ethercon op patchapanel in de regie
- DMX/XLR over STP break in/out aanwezig voor rechtstreekse DMX sturing over CAT kabel

2.6 Wi-fi

- Draadloos internet beschikbaar. De code hiervan kan verkregen worden aan de balie en hangt ook uit aan de deur in de polyvalente zaal, in de cafeteria en in de vergaderzaal op het opstellingsplan.

2.7 Schermen in de inkomhal

- 2 digitale schermen met interne PC
- Toont en leest de meeste bestanden van **Office 2003**, filmpjes, pdf, jpeg
 - **Powerpoints dienen in extensie .ppt te staan, .pptx werkt niet.**
- Geen latere versies!
- **Opgelet, niet alle USB sticks worden herkend door de software. Kom dit uit voorzorg gerust even testen.**

3 **CONTACTGEGEVENS**

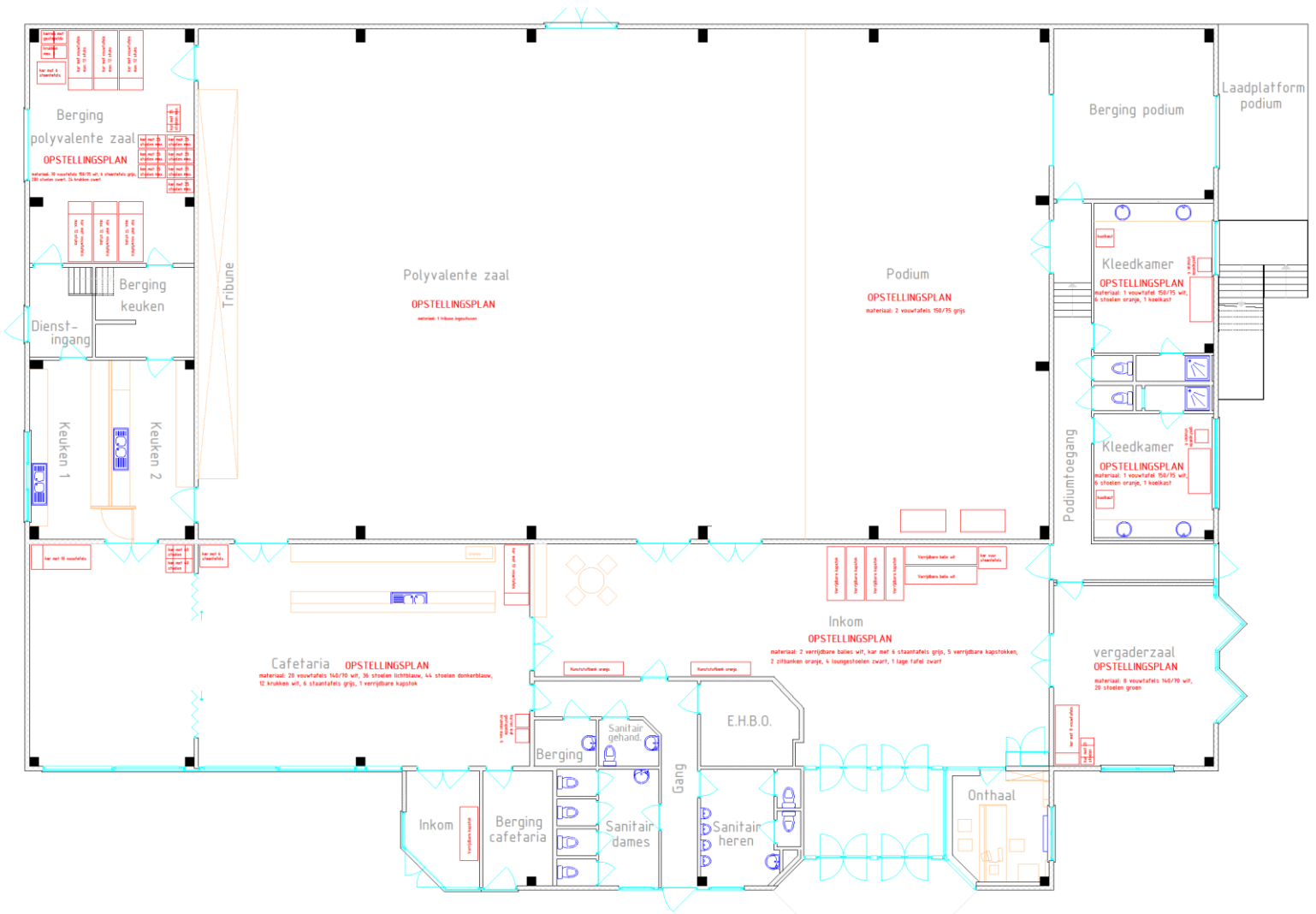
Cultureel Centrum Den Hoogen Pad
Elisabethstraat 3
9991 Adegem
Tel. 050/71 00 21
Fax. 050/71 94 10

Technisch verantwoordelijke
Van Esbroeck Kasper
GSM: 0471/44 81 76
Regie: 050/71 91 06
cultureelcentrum@maldegem.be

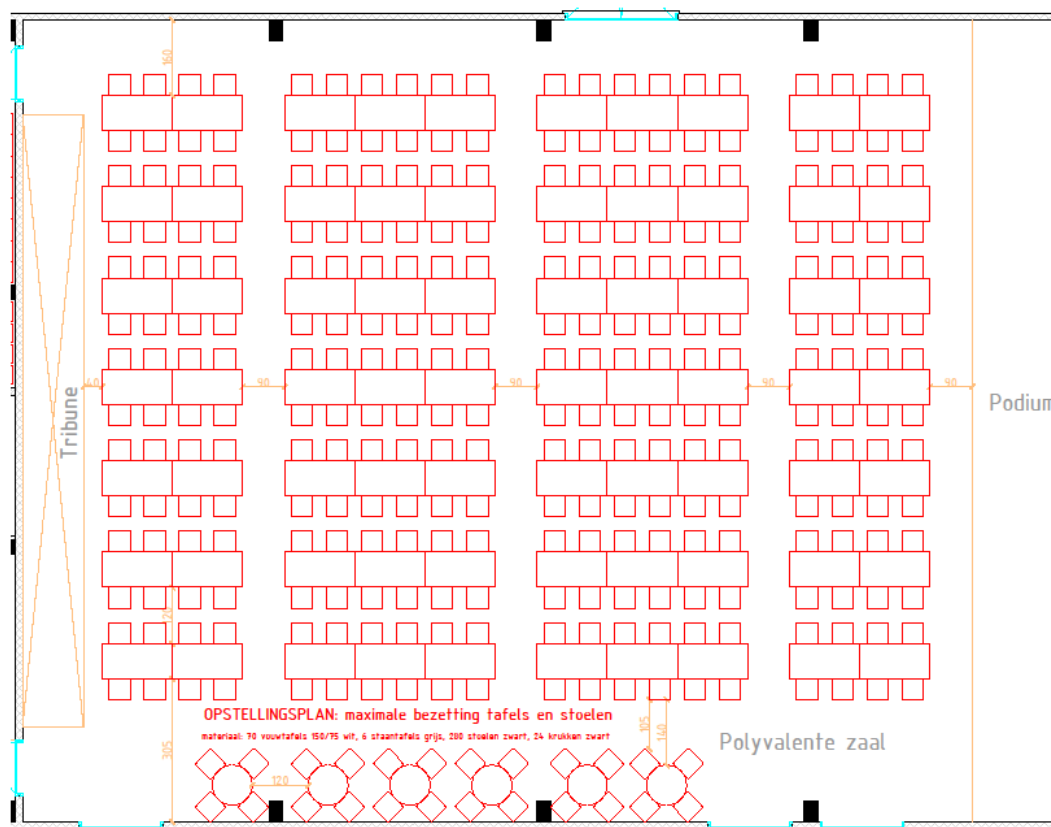
CC
DEN
HOOGEN
PAD

4 ZAALPLANNEN

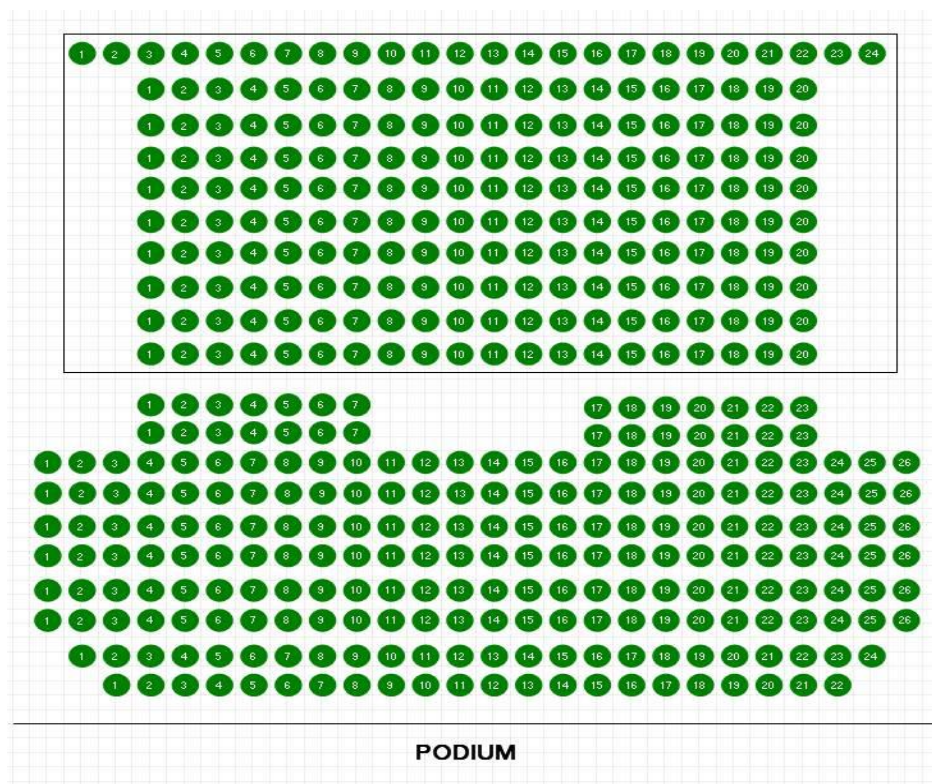
4.1 Basisopstelling lokalen Den Hoogen Pad



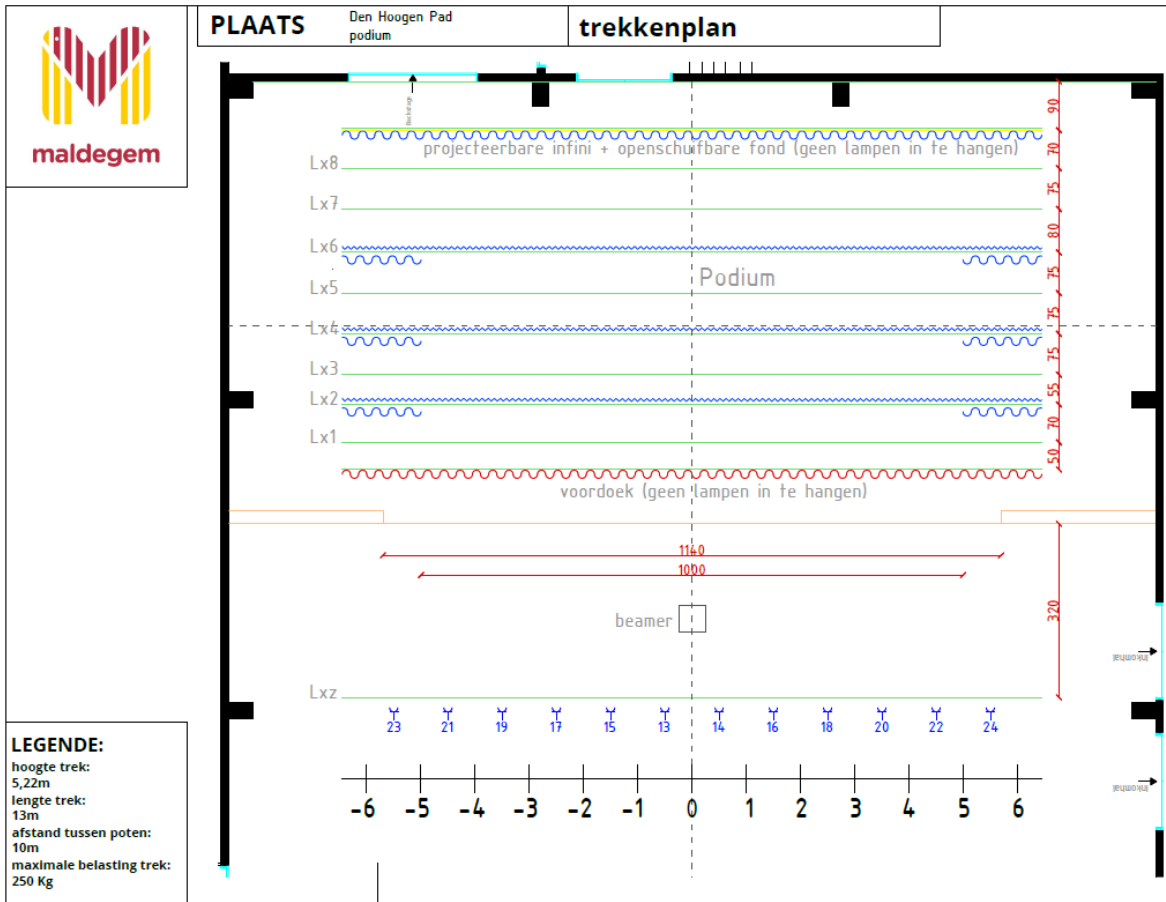
4.2 Max. opstelling polyvalente zaal met tafels en stoelen



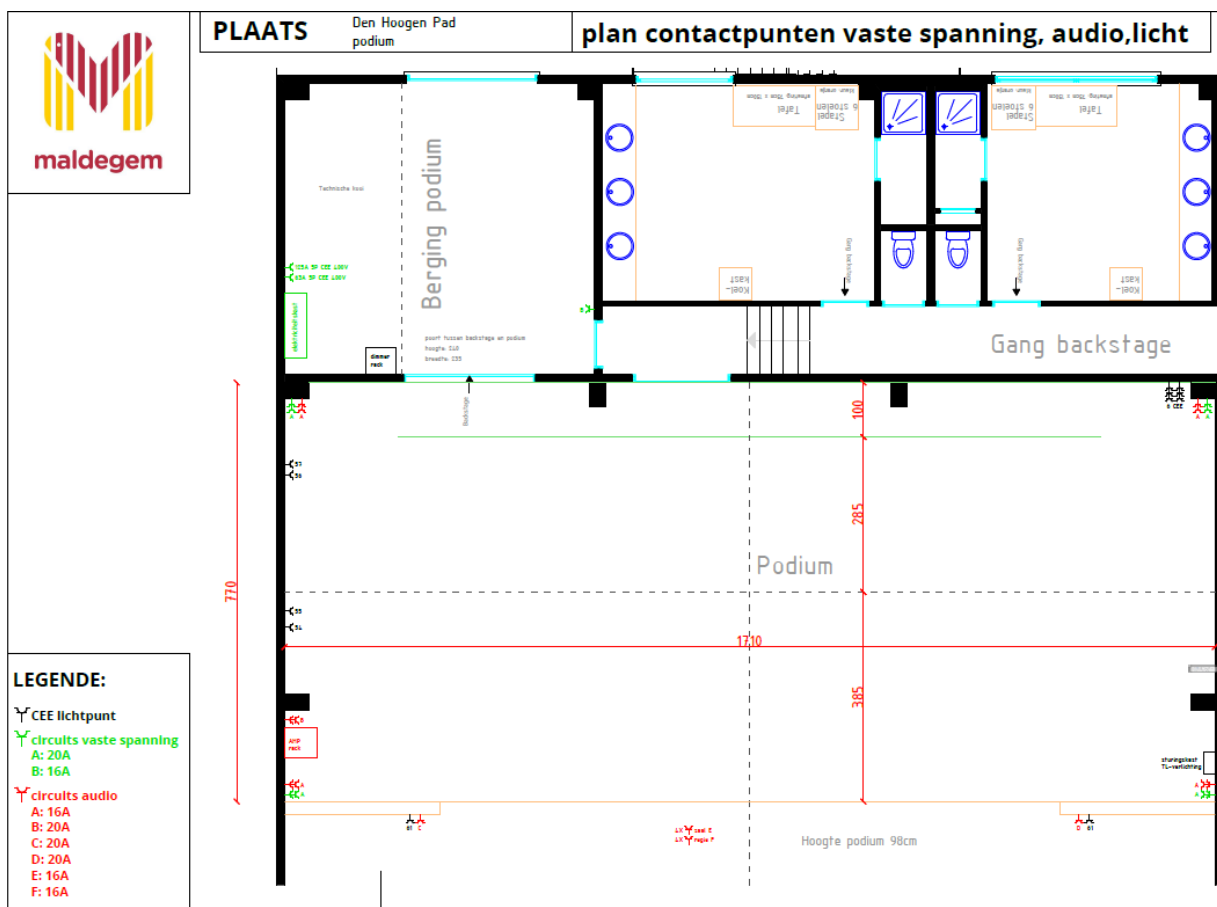
4.3 Max. opstelling polyvalente zaal met tribune en stoelen



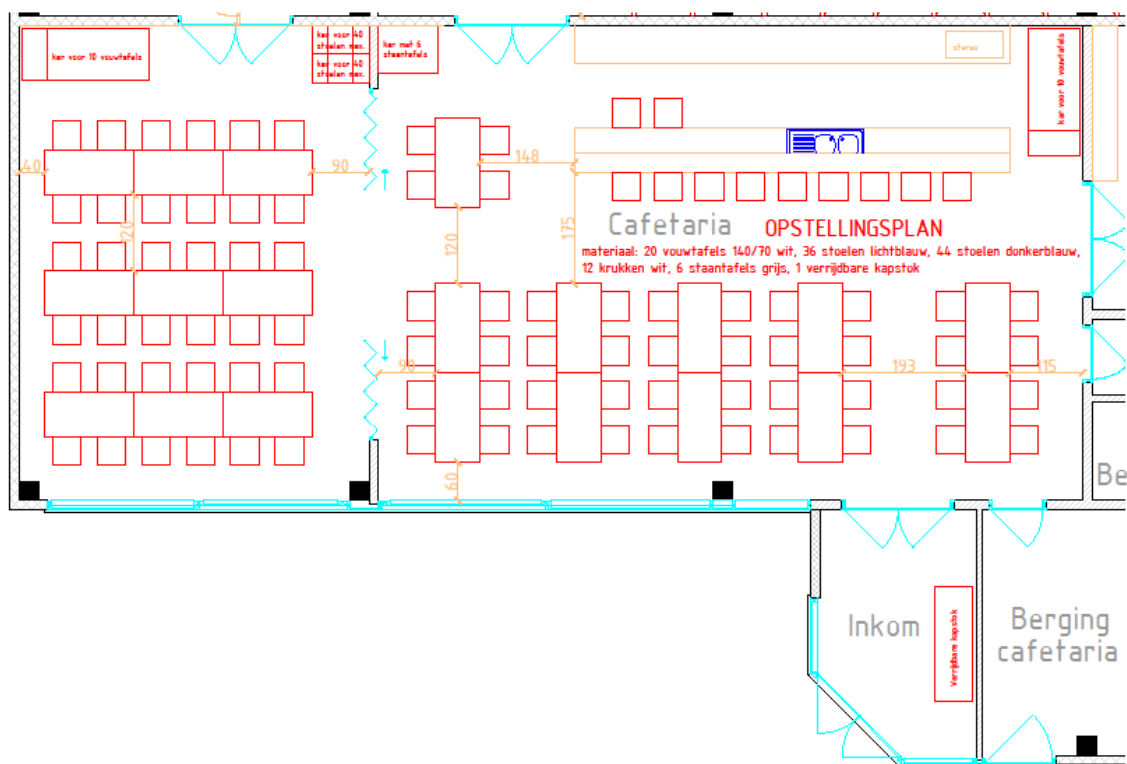
4.4 Trekkenplan



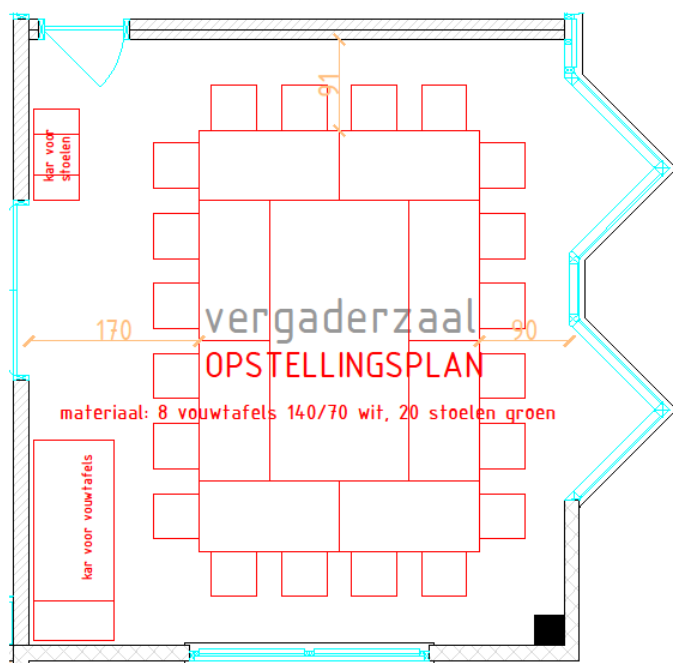
4.5 Stroomplan podium



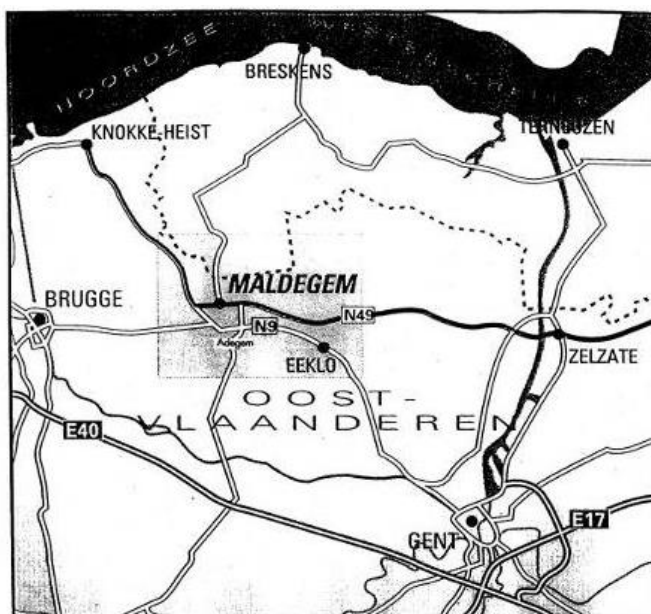
4.6 Max. opstelling cafetaria



4.7 Max. opstelling vergaderzaal



5 Wegbeschrijving – Elisabethstraat 3, 9991 ADEGEM



CC Den Hoogen Pad is gelegen in het centrum van Adegem, deelgemeente van Maldegem, vlakbij de N9 die Brugge en Gent met elkaar verbindt. Verbindingswegen zorgen tevens voor een vlotte bereikbaarheid vanaf de N49 Knokke – Antwerpen en de E40 Oostende – Brussel (afrit Aalter).

De N9 Brugge – Gent passeert dwars door Adegem. Aan de verkeerslichten ter hoogte van het centrum slaat u af in de richting van de kerk. Vlak voor deze kerk leidt een wegje u naar de parking van uw bestemming!

